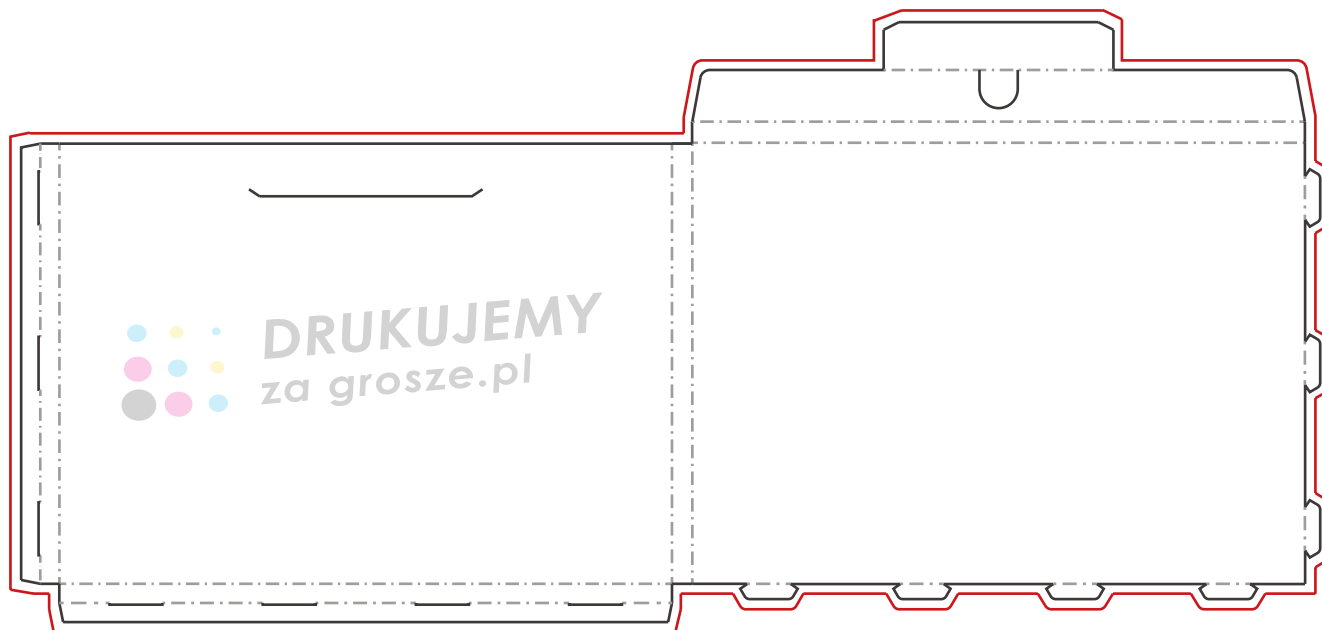


Koperty na kalendarze



Spad

Jest to obszar dookoła Twojej grafiki, który jest usuwany/zaginany podczas ostatnich prac nad wydrukowanym już plikiem (docięcie, zgrzanie, zagięcie). Wszystkie tła użyte w grafice (np. zdjęcia) powinny dochodzić do krawędzi pliku.

Format netto

Wymiar jaki będzie miał twój projekt.

Wewnętrzny margines

Liczony jest od każdej z czterech krawędzi.

Wewnętrzny margines jest to obszar, w którym nie powinny znajdować się żadne istotne informacje, takie jak logo lub teksty.

Dostępne formaty i wielkości spadów i marginesów

Koperta na kalendarz 320 x 230 mm

682,5 x 318,5 - format ze spadem

678,5 x 313,5 - format rzeczywisty pracy

3mm - wewnętrzny margines